

การปรับเวอร์ชันโปรแกรม

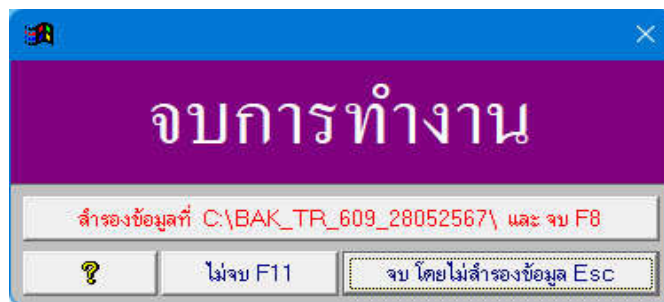
กรณีที่ 1 ปรับโปรแกรมเวอร์ชันเก่าขึ้นโปรแกรมเวอร์ชันใหม่

เมื่อผู้ใช้โปรแกรมพบข้อผิดพลาด มีข้อเสนอแนะ มีข้อเสนอแนะ หรือมีการเปลี่ยนแปลงระเบียบ กฎเกณฑ์ หรือมีการเพิ่ม/ลบ/แก้ไข แบบฟอร์มหรือแบบรายงาน ผู้เขียนโปรแกรมจะบันทึกข้อมูลที่จะแก้ไขโปรแกรมเก็บไว้ เมื่อมีเวลา ผู้เขียนโปรแกรมจะนำข้อมูลที่บันทึกไว้ มาปรับแก้ไขโปรแกรม เรียกว่า การปรับเวอร์ชันโปรแกรม เมื่อปรับเวอร์ชันโปรแกรมเสร็จเรียบร้อย ผู้เขียนโปรแกรมก็จะนำโปรแกรมเวอร์ชันใหม่ขึ้นเว็บไซต์ teesoftware.com ผู้ใช้โปรแกรมสามารถโหลดโปรแกรมเวอร์ชันใหม่ไปใช้ต่อไป วิธีการปรับโปรแกรมเวอร์ชันเก่าขึ้นเวอร์ชันใหม่ มีวิธีการทำงานดังนี้

1.1 ทำงานโปรแกรมเวอร์ชันเก่า หากทำงานแบบเครือข่าย (Lan) หรือทำงานแบบหลายเครื่องพร้อมกัน ต้องทำงานที่เครื่องแม่ (Server) ส่วนเครื่องลูก (Workstation) ทุกเครื่องจะต้องหยุดการทำงานโดย จบออกจากโปรแกรม

1.2 เลือกเมนูหลักจัดการระบบ เมื่อย่อยสำรองข้อมูล โดยสำรองข้อมูลเก็บไว้ที่ไดรฟ์ C หรือไดรฟ์อื่นๆ หรือ Handy Drive (ไม่ควรตั้งชื่อโฟลเดอร์สำรองข้อมูลเป็นภาษาไทย เพราะโปรแกรมจะเกิดข้อผิดพลาดในการเรียกใช้ข้อมูลสำรองกลับคืน) หรืออีกวิธีหนึ่งคือ เลือกเมนูหลักจัดการระบบ เมื่อย่อยจบการทำงาน แล้วเลือกปุ่มคำสั่งด้านบน ตัวอักษรสีแดง เช่น

โปรแกรมจัดตารางสอน ชื่อปุ่มคำสั่ง สำรองข้อมูลที่ C:\BAK_TR_609_28052567\ และ จบ F8 ตามรูปที่ 1.1



รูปที่ 1.1 แสดงฟอร์มจบการทำงาน ของโปรแกรมจัดตารางสอน

จากรูปที่ 1 หากคลิกปุ่มคำสั่ง สำรองข้อมูลที่ C:\BAK_TR_609_28052567\ และ จบ F8 จะเป็นการจบการทำงานออกจากโปรแกรมจัดตารางสอน พร้อมกับสำรองข้อมูลไปเก็บไว้ที่ไดรฟ์ C โฟลเดอร์ BAK_TR_609_28052567 (ผู้เขียนโปรแกรม กำหนดเป็น BAK เพื่อให้รู้ว่า เป็นโฟลเดอร์ทำสำรองข้อมูล TR เพื่อให้รู้ว่าเป็นโปรแกรมจัดตารางสอน 609 เพื่อให้รู้ว่าเป็นโปรแกรมเวอร์ชัน 6.09 และ 28052567 เพื่อให้รู้ว่าจะสำรองข้อมูลเมื่อวันที่ 28 พฤษภาคม 2567)

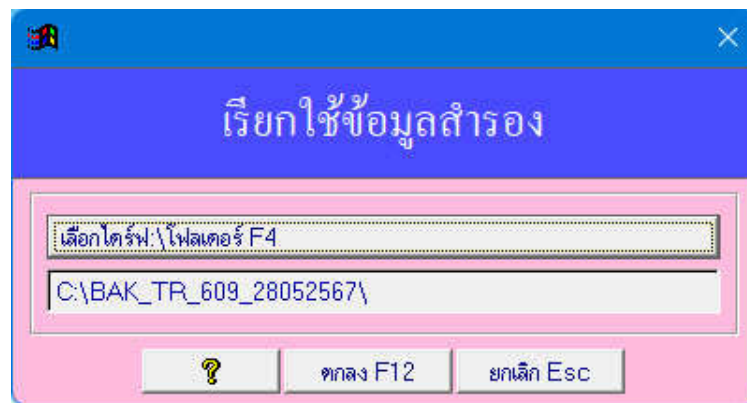
หมายเหตุ การจบการทำงานแบบสำรองข้อมูลเก็บไว้ โปรแกรมจะสร้างโฟลเดอร์สำรองข้อมูลให้อัตโนมัติ ตามวันที่ที่สำรอง ข้อดีคือ รู้ได้ว่าโฟลเดอร์ข้อมูลสำรอง โฟลเดอร์ใดเป็นข้อมูลสำรองเก่า โฟลเดอร์ใดเป็นข้อมูลสำรองใหม่ โดยดูจากวันที่เดือนปี ข้อเสียคือ หากสำรองข้อมูลหลายครั้งหลายวัน โฟลเดอร์สำรองข้อมูลก็จะมากขึ้นเรื่อยๆ ซึ่งอาจทำให้ข้อมูลเต็มฮาร์ดดิสก์ได้ แนะนำว่า ควรเก็บข้อมูลสำรองล่าสุดไว้สัก 3-4 โฟลเดอร์ ส่วนโฟลเดอร์สำรองข้อมูลเก่าๆ สามารถคลิกขวา ลบทิ้งได้ และควรสำเนาโฟลเดอร์สำรองข้อมูล ไปเก็บที่อื่นด้วย

เช่น Handy Drive , Hardisk External หรือเครื่องคอมพิวเตอร์อื่นๆ เพื่อป้องกันเครื่องคอมพิวเตอร์ที่ทำงาน โปรแกรมอยู่ ติดไวรัส หรือฮาร์ดดิสต์เสีย

โปรแกรมงานพัสดุโรงเรียน พรบ.60 และโปรแกรมงานทะเบียน'51 มีวิธีการสำรองข้อมูลคล้ายกัน กับโปรแกรมจัดตารางสอน

1.3 เข้าเว็บ teesoftware.com ดาวน์โหลดโปรแกรมเวอร์ชันใหม่ ติดตั้งโปรแกรมเวอร์ชันใหม่ วิธีการ ดูจากเว็บ teesoftware.com หน้าแรก/ขวามือ หัวข้อหลักแนะนำและแก้ปัญหา หัวข้อย่อยวิธีการ Download และติดตั้งโปรแกรม

1.4 เข้าโปรแกรมเวอร์ชันใหม่ เลือกเมนูหลักจัดการระบบ เมนูย่อยเรียกใช้ข้อมูลสำรอง จะได้ฟอร์มตาม รูปที่ 1.2



รูปที่ 1.2 แสดงฟอร์มเรียกใช้ข้อมูลสำรอง

จากรูปที่ 1.2 ให้คลิกปุ่มคำสั่ง เลือกไดรฟ์: โฟลเดอร์ F4 แล้วเลือกโฟลเดอร์สำรองข้อมูล ที่ได้สำรองไว้จากข้อ 1.2 โปรแกรมจะปรับข้อมูลจากเวอร์ชันขึ้นเวอร์ชันใหม่ให้เองโดยอัตโนมัติ

1.5 ทำงานโปรแกรมเวอร์ชันใหม่

หมายเหตุ

1) หากทำงานแบบเครือข่าย (Lan) หรือทำงานหลายเครื่องพร้อมกัน จะต้องติดตั้งโปรแกรมใหม่ ทุกเครื่อง และจะต้องตั้งระบบการทำงานแบบเครือข่าย (Lan) ซึ่งวิธีการ Download และติดตั้งโปรแกรม และวิธีการทำงานแบบเครือข่าย (Lan) ศึกษาจากเว็บ teesoftware.com หน้าแรก/ขวามือ แนะนำและแก้ปัญหา หัวข้อวิธีการ Download และติดตั้งโปรแกรม และหัวข้อการทำงานแบบเครือข่าย (Lan)

2) หากเป็นการปรับเวอร์ชันครั้งใหญ่ เช่น โปรแกรมจัดตารางสอน เวอร์ชัน 6.07 โฟลเดอร์ โปรแกรมจะเป็น TRWIN607 , โปรแกรมจัดตารางสอน เวอร์ชัน 6.08 โฟลเดอร์โปรแกรมจะเป็น TRWIN608 , โปรแกรมจัดตารางสอน เวอร์ชัน 6.09 โฟลเดอร์โปรแกรมจะเป็น TRWIN609 ดังนั้น สามารถลบโฟลเดอร์ โปรแกรมเก่าทิ้งได้ หรือจะไม่ลบก็ได้

3) หากเป็นการปรับเวอร์ชันเล็กน้อย เช่น โปรแกรมจัดตารางสอน เวอร์ชัน 6.07 โฟลเดอร์ โปรแกรมจะเป็น TRWIN607 , โปรแกรมจัดตารางสอน เวอร์ชัน 6.07.1 โฟลเดอร์โปรแกรมจะเป็น TRWIN607 , โปรแกรมจัดตารางสอน เวอร์ชัน 6.07.2 โฟลเดอร์โปรแกรมจะเป็น TRWIN607 จะเห็นว่า โฟลเดอร์ยังเป็น โฟลเดอร์เดิม ดังนั้น ไม่ต้องลบโฟลเดอร์โปรแกรม

กรณีที่ 2 ต้องการติดตั้งโปรแกรมเวอร์ชันเดิม และข้อมูลยังอยู่เหมือนเดิม

ในบางครั้ง ผู้ใช้โปรแกรมมีความรู้สึกรู้ว่า โปรแกรมชำรุด หรือโปรแกรมมีข้อผิดพลาด อยากติดตั้งโปรแกรมใหม่ (โปรแกรมเวอร์ชันเดิม แต่ติดตั้งใหม่) และข้อมูลยังอยู่เหมือนเดิม จะทำอย่างไร มีวิธีการดังนี้

2.1 ทำงานโปรแกรมเวอร์ชันตัวเก่า หากทำงานแบบเครือข่าย (Lan) หรือทำงานแบบหลายเครื่องพร้อมกัน ต้องทำงานที่เครื่องแม่ (Server) ส่วนเครื่องลูก (Workstation) ทุกเครื่องจะต้องหยุดการทำงานโดย จบออกจากโปรแกรม

2.2 เลือกเมนูหลักจัดการระบบ เมนูย่อยสำรองข้อมูล วิธีการเหมือนหัวข้อ 1.2

2.3 ลบไฟล์เดสก์ท็อปโปรแกรมออก เช่น โปรแกรมจัดตารางสอน เวอร์ชัน 6.09 ไฟล์เดสก์ท็อปโปรแกรมจะเป็น TRWIN609 ก็ให้ลบไฟล์เดสก์ท็อป TRWIN609 ออก

2.4 หากมีไฟล์เดสก์ท็อปตัวติดตั้งโปรแกรม ก็ติดตั้งโปรแกรมได้เลย แต่หากไม่มีให้เข้าเว็บ teesoftware.com ดาวน์โหลดโปรแกรมตัวใหม่ ติดตั้งโปรแกรมตัวใหม่ วิธีการดูจากเว็บ teesoftware.com หน้าแรก/ขวามือ หัวข้อหลักแนะนำและแก้ปัญหา หัวข้อย่อยวิธีการ Download และติดตั้งโปรแกรม

2.5 เข้าโปรแกรมตัวใหม่ เลือกเมนูหลักจัดการระบบ เมนูย่อยเรียกใช้ข้อมูลสำรอง วิธีการเหมือนหัวข้อ 2.4

2.6 ทำงานโปรแกรมตัวใหม่

หมายเหตุ การติดตั้งโปรแกรมเวอร์ชันเดิม และข้อมูลเดิม ไม่ต้องลบไฟล์เดสก์ท็อปโปรแกรมออก

