

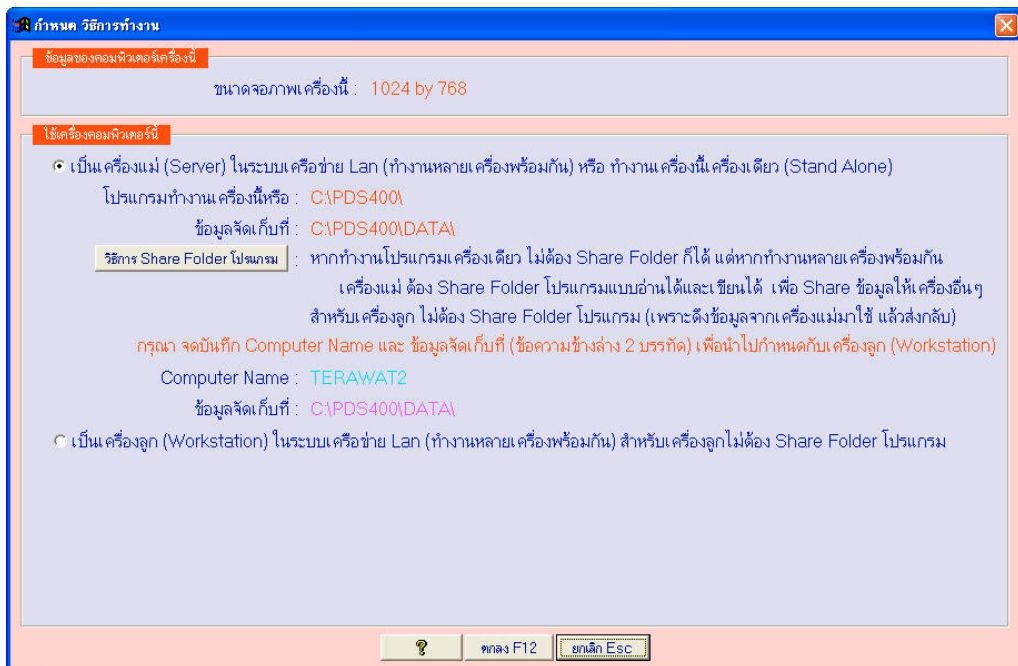
## การตั้งค่าทำงานแบบเครื่องเดียว (Stand Alone) และแบบหลายเครื่องพร้อมกัน (Lan)

โปรแกรมที่ผู้เขียนโปรแกรมจัดทำขึ้น มีหลายโปรแกรมที่สามารถทำงานแบบเครื่องเดียว (Stand Alone) ก็ได้และแบบหลายเครื่องพร้อมกัน (Lan) ก็ได้ เช่น โปรแกรมจัดตารางสอน , โปรแกรมงานพัสดุ และทรัพย์สินโรงเรียน , โปรแกรมพัสดุโรงเรียน พรบ.60 , โปรแกรมงานทะเบียน'51 ฯลฯ

วิธีการตั้งค่าให้ทำงานได้ทั้งแบบเครื่องเดียว (Stand Alone) และแบบเครือข่ายหลายเครื่องพร้อมกัน (Lan) วิธีการทำงานมีดังนี้ (ทุกโปรแกรมเหมือนกัน ยกตัวอย่างโปรแกรมพัสดุโรงเรียน พรบ.60 เป็นตัวอย่าง)

1. การตั้งระบบการทำงานแบบทำงานเครื่องเดียว (Stand Alone) การทำงานแบบเครื่องเดียว โปรแกรมและข้อมูลจะอยู่ที่เครื่องคอมพิวเตอร์ที่กำลังทำงานอยู่ เครื่องคอมพิวเตอร์อาจอยู่เครื่องเดียวหรืออยู่ในวงเครือข่าย (Lan) ก็ได้

1.1 กรณีเข้าโปรแกรมครั้งแรกหลังจากติดตั้งโปรแกรมรูปที่ 1. ฟอรั่มกำหนดวิธีการทำงาน



รูปที่ 1 ฟอรั่มกำหนดวิธีการทำงาน

1.1.1 หลังจากติดตั้งโปรแกรมแล้วเข้าโปรแกรมครั้งแรก จะได้หน้าจอตามรูปที่ 1 ให้เลือก Option เป็นเครื่องแม่ (Server) ในระบบเครือข่าย Lan (ทำงานหลายเครื่องพร้อมกัน) หรือ ทำงานเครื่องนี้เครื่องเดียว (Stand Alone)

1.1.2 คลิกปุ่มคำสั่ง ตกลง F12

1.1.3 หากเปลี่ยนใจยังไม่ติดตั้งระบบและต้องการจบการทำงาน ให้คลิกที่ปุ่มคำสั่งยกเลิก Esc

## 1.2 กรณีติดตั้งระบบแล้วต้องการถอนระบบและติดตั้งระบบใหม่

1.2.1 เข้าโปรแกรมพัสดุโรงเรียน พรบ.60 จะได้ฟอร์มรับรหัสโรงเรียน ให้คีย์รหัสโรงเรียน (หากเป็นลูกค้าให้คีย์รหัสโรงเรียน โดยใช้รหัสที่ได้จากผู้เขียนโปรแกรม แต่หากเป็นตัวอย่างโปรแกรม ให้คีย์รหัสโรงเรียนเป็น 11111) ต่อจากนั้นจะได้ฟอร์มตามรูป

ชื่อ	รหัสผ่าน	สถานภาพ	การทำงาน	วัน-เวลาเข้าทำงาน	กำลังทำงานที่เครื่อง
ADMIN					
USER1					
USER2					
USER3					

ระบบการทำงานของเครื่องนี้ (\* = จดบันทึกนำไปกำหนดให้กับเครื่องลูก Workstation)

คอมพิวเตอร์เครื่องนี้ : เป็นเครื่องแม่ (Server) ในระบบเครือข่าย (Lan) หรือ ทำงานเครื่องนี้เครื่องเดียว (Stand Alone)

\* Computer Name เครื่องนี้ : TERAWAT2

โปรแกรมทำงานที่เครื่องนี้หรือ : C:\PDS400\

\* ข้อมูลจัดเก็บที่เครื่องแม่ (Server) หรือ : C:\PDS400\DATA\

ขนาดจอภาพเครื่องนี้ : 1024 by 768

กำหนดขนาดหน้าจอโปรแกรม : ตำแหน่งซ้าย -1 ตำแหน่งบน -1 กว้าง 1017 สูง 712 ขนาดเท่าที่เห็น

วิธีการ Share Folder โปรแกรม : หากทำงานโปรแกรมเครื่องเดียว ไม่ต้อง Share Folder ก็ได้ แต่หากทำงานหลายเครื่องพร้อมกัน เครื่องแม่ ต้อง Share Folder โปรแกรมแบบอ่านได้และเขียนได้ เพื่อ Share ข้อมูลให้เครื่องอื่นๆ สำหรับเครื่องลูก ไม่ต้อง Share Folder โปรแกรม (เพราะดึงข้อมูลจากเครื่องแม่มาใช้ แล้วส่งกลับ)

? รหัสผ่าน F4 เปลี่ยนระบบการทำงาน F5 ถอน ADMIN ก็ดึงใช้โปรแกรม F7 ยกเลิก Esc

รูปที่ 2 ฟอร์มรับรหัสผ่านเข้าโปรแกรม

1.2.2 คลิกที่ปุ่มคำสั่ง เปลี่ยนระบบการทำงาน F5 ต่อจากนั้นจะมีข้อความถามว่า “ต้องการเปลี่ยนระบบการทำงาน เนื่องจาก Computer Name , ตำแหน่งโปรแกรม,ตำแหน่งข้อมูล , Server,Workstation เปลี่ยน” ให้คลิกเลือก Ok ต่อจากนั้นโปรแกรมจะถอนระบบและจบออกจากโปรแกรมไป

1.2.3 เข้าโปรแกรมใหม่ และทำตามหัวข้อ 1.1 ใหม่

## 2. การตั้งระบบการทำงานแบบทำงานหลายเครื่องพร้อมกันหรือเครือข่าย (Lan) สำหรับเครื่องแม่ (Server)

การทำงานหลายเครื่องพร้อมกัน หรือทำงานแบบเครือข่าย (Lan) จะต้องเชื่อมต่อเครือข่าย (Lan) ศึกษาเพิ่มเติมจาก [www.teesoftware.com](http://www.teesoftware.com) หน้าแรกขวามือด้านล่างหัวข้อ **แนะนำการทำงานแบบเครือข่าย (Lan)** และจะต้องเลือกเครื่องคอมพิวเตอร์เครื่องใดเครื่องหนึ่ง เป็นเครื่องแม่ (Server) ซึ่งจะเป็นเครื่องที่เก็บโปรแกรมพัสดุโรงเรียน พรบ.60 และข้อมูล เมื่อเลือกเครื่องคอมพิวเตอร์ได้แล้ว ให้ติดตั้งโปรแกรมพัสดุสินโรงเรียน พรบ.60 อย่าลืมจดบันทึกไดรฟ์และโฟลเดอร์ที่ติดตั้งโปรแกรมไว้ด้วย เพื่อจะได้ Share ไดรฟ์และโฟลเดอร์ให้เครื่องลูก และต้อง Share แบบอ่านได้และเขียนได้ วิธีการตั้งระบบการทำงานทำตามขั้นตอนต่างๆ ดังนี้

**สำหรับ Windows Xp** มี 3 ขั้นตอน ได้แก่

1) เข้าโปรแกรมฯ ที่ฟอร์มกำหนดวิธีการทำงาน หรือฟอร์มรับรหัสผ่านเข้าโปรแกรม หรือเมนูแสดงผู้ใช้งานและระบบการทำงาน ให้จดบันทึก Computer Name เครื่องนี้ (เครื่องแม่) และข้อมูลจัดเก็บที่เครื่องแม่ (Server) เพื่อนำไปกำหนดตั้งค่าให้กับเครื่องลูก (ต้องจดให้ถูกต้อง ตัวเล็ก ตัวใหญ่ เครื่องหมาย Backslash “\” ก็อย่าลืม)

2) ปิดการ Share ไดรฟ์ C ทั้งไดรฟ์

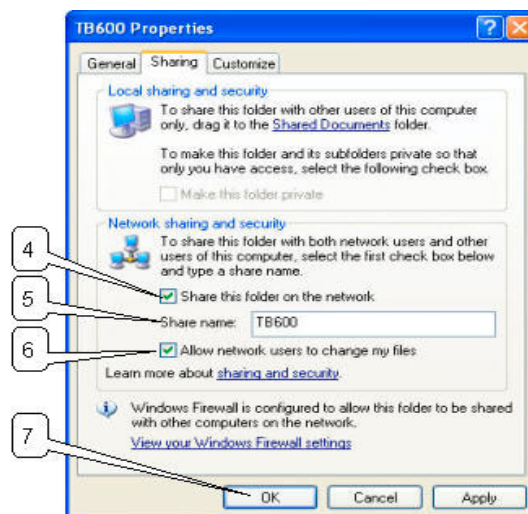
3) เปิดการ Share เฉพาะโฟลเดอร์โปรแกรมแบบอ่านได้เขียนได้ โดยมีขั้นตอนดังนี้

3.1) จาก DeskTop ดับเบิ้ลคลิกที่ My Computer

3.2) ดับเบิ้ลคลิกไดรฟ์ที่ติดตั้งโปรแกรม

3.3) ค้นหาโฟลเดอร์ที่ติดตั้งโปรแกรม เมื่อพบแล้วให้คลิกขวา แล้วเลือก Properties เลือกหน้า

Sharing จะได้ฟอร์มตามรูปที่ 3



รูปที่ 3 ฟอร์มกำหนด Sharing โฟลเดอร์เก็บโปรแกรมและข้อมูล

3.4) กาถูก Check Box Share this folder on network หมายความว่าให้ Share โฟลเดอร์นี้บน Network นั่นก็คือ เครื่องคอมพิวเตอร์ทุกเครื่องใน Network สามารถมองเห็นโฟลเดอร์นี้

3.5) คีย์ชื่อ Share Name โดยปกติจะเป็นชื่อโฟลเดอร์โดยอัตโนมัติ แนะนำว่า ไม่ต้องเปลี่ยนแปลงใดๆ

3.6) กาถูก Check Box Allow network users to change my files หมายความว่าให้ อนุญาตให้ ผู้ใช้ใน Network สามารถอ่านและเขียนหรือแก้ไขไฟล์ได้

3.7) คลิกปุ่มคำสั่ง Ok เพื่อเริ่ม Share โฟลเดอร์แบบอ่านได้และเขียนได้

**สำหรับ Windows 7,8 และ 10** มี 4 ขั้นตอน ได้แก่

1) เข้าโปรแกรมฯ ที่ฟอร์มกำหนดวิธีการทำงาน หรือฟอร์มรับรหัสผ่านเข้าโปรแกรม หรือเมนูแสดง ผู้ใช้งานและระบบการทำงาน ให้จดบันทึก Computer Name เครื่องนี้(เครื่องแม่) และข้อมูลจัดเก็บที่ เครื่องแม่ (Server) เพื่อนำไปกำหนดตั้งค่าให้กับเครื่องลูก (ต้องจดให้ถูกต้อง ตัวเล็ก ตัวใหญ่ เครื่องหมาย Backslash “\” ก็อย่าลืม)

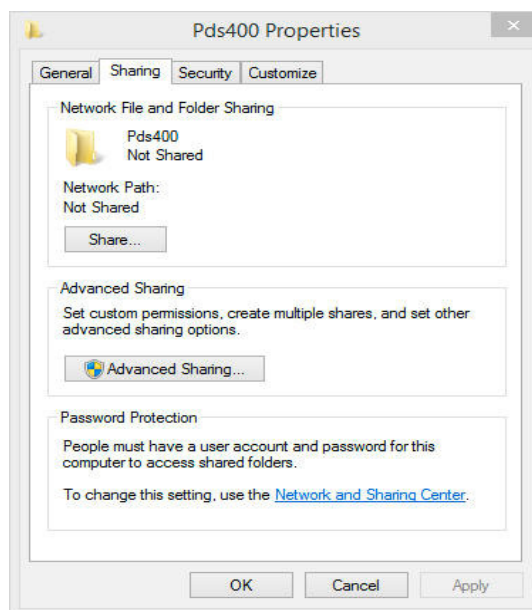
2) ปิดการ Share ไดรฟ์ C ทั้งไดรฟ์

3) เปิดการ Share เฉพาะโฟลเดอร์โปรแกรมแบบอ่านได้เขียนได้ ให้กับ Everyone หรือทุกๆ คน โดยมีขั้นตอนดังนี้

3.1) จาก Desk Top ดับเบิลคลิกที่ My Computer

3.2) ดับเบิลคลิกไดรฟ์ที่ติดตั้งโปรแกรม

3.3) ค้นหาโฟลเดอร์ที่ติดตั้งโปรแกรม เมื่อพบแล้วให้คลิกขวา แล้วเลือก Properties เลือกหน้า Sharing จะได้ฟอร์มตามรูปที่ 4



รูปที่ 4 ฟอร์มกำหนด Sharing โฟลเดอร์เก็บโปรแกรมและข้อมูล

3.4) เลือกปุ่มคำสั่ง Advance Sharing แล้วติ๊ก Check Box Share This Folder อย่างอื่นไม่ต้องแก้ไขแล้วเลือก Ok จบออกมา

3.5) คลิกที่ปุ่มคำสั่ง Share และได้ฟอร์ม File Sharing ที่ Combo Box (แถบยาวๆ ด้านหลังมีลูกศรชี้ลง) ให้คลิกแล้วเลือก Everyone (หรือทุกๆคน) แล้วคลิกปุ่ม Add ชื่อ Everyone ก็จะปรากฏแล้วกำหนดสิทธิ์ (Permission Level) ให้เป็น Read/Write (อ่านได้และเขียนได้) แล้วคลิกปุ่ม Share แล้วคลิกปุ่มคำสั่ง Done แล้วคลิก Close เพื่อจบออกจาก Properties

4) ปลด Password Protect โดยไปที่ Control Panel เลือกไอคอน Network And Sharing Center ข่ายมือบนคลิกที่ข้อความ Change Advance Sharing Settings เลือก All Network แล้วไปที่รายการสุดท้ายตรง Password Protect ให้เลือก Turn off password protected sharing (Share ให้ทุกคน Everyone แบบไม่ต้องมี Password Protect) แล้วคลิกปุ่มคำสั่ง Save Change แล้วจบออกจาก Control Panel

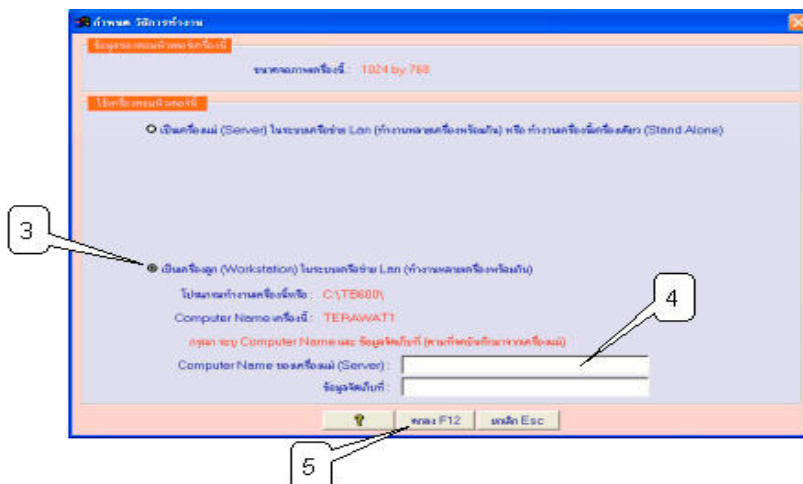
**หมายเหตุ** ขั้นตอนการ Share ไดรฟ์และโฟลเดอร์ แบบอ่านได้และเขียนได้ และขั้นตอนการตั้งระบบจะทำครั้งแรกครั้งเดียว ในการเข้าโปรแกรมครั้งต่อไป ไม่ต้องทำอีกจนกว่าจะมีการถอนระบบการทำงาน หรือจนกว่าจะมีการติดตั้งโปรแกรมใหม่ หรือจนกว่าจะมีการเปลี่ยน Computer Name

### 8.3 การตั้งระบบการทำงานแบบทำงานหลายเครื่องพร้อมกันหรือเครือข่าย (Lan) สำหรับเครื่องลูก (Workstation)

การทำงานหลายเครื่องพร้อมกัน หรือทำงานแบบเครือข่าย (Lan) จะต้องเชื่อมต่อเครือข่าย (Lan) ศึกษาเพิ่มเติมจาก [www.teesoftware.com](http://www.teesoftware.com) หน้าแรกขวามือด้านล่างหัวข้อ **แนะนำการทำงานแบบเครือข่าย (Lan) สำหรับเครื่องลูก (Workstation)** สามารถมีได้หลายเครื่อง เครื่องลูก (Workstation) เวลาติดตั้งโปรแกรมฯ จะมีทั้งโปรแกรมฯ และมีทั้งข้อมูล แต่จะใช้เฉพาะโปรแกรม ส่วนข้อมูลในเครื่องลูกไม่ได้ใช้ ข้อมูลจะ Link เรียกใช้จากเครื่องแม่ (Server)

วิธีการตั้งระบบการทำงาน ทำตามขั้นตอนต่างๆ ดังนี้

- 1) ติดตั้งโปรแกรมงานพัสดุและทรัพยากรสินโรงเรียน
- 2) เข้าโปรแกรมงานพัสดุและทรัพยากรสินโรงเรียน จะได้ฟอร์มดังรูปที่ 5



รูปที่ 5 ฟอรัมกำหนดวิธีการทำงาน เลือกแบบ Workstation

3) เลือก Option เป็นเครื่องลูก (Workstation) ในระบบเครือข่าย Lan (ทำงานหลายเครื่องพร้อมกัน)

4) คีย์ Computer Name ของเครื่องแม่ (Server) และข้อมูลจัดเก็บที่ สำหรับข้อมูลที่นำมาคือ เป็นข้อมูลที่จัดบันทึกมาจากเครื่องแม่ (Server) คีย์ให้ถูกตัวเล็ก ตัวใหญ่ เครื่องหมาย \ อย่าลืม

5) คลิกปุ่มคำสั่ง ตกลง F12 หากการเชื่อมต่อไปยังเครื่องแม่ (Server) ถูกต้อง ก็จะเข้าโปรแกรมได้ แต่หากการเชื่อมต่อไม่สำเร็จ จะไม่สามารถเข้าโปรแกรมได้ ต้องตรวจสอบการเชื่อมต่อเครือข่าย (Lan) ว่าถูกต้องหรือไม่ ต้องตรวจสอบ Computer Name และข้อมูลจัดเก็บที่ คีย์ถูกต้องหรือไม่

**หมายเหตุ** ขั้นตอนการตั้งระบบ จะทำครั้งแรกครั้งเดียว ในการเข้าโปรแกรมครั้งต่อไป ไม่ต้องทำอีกจนกว่าจะมีการถอนระบบ หรือจนกว่าจะมีการติดตั้งโปรแกรมใหม่ หรือจนกว่าจะมีการเปลี่ยน Computer Name ของเครื่องแม่ (Server)

