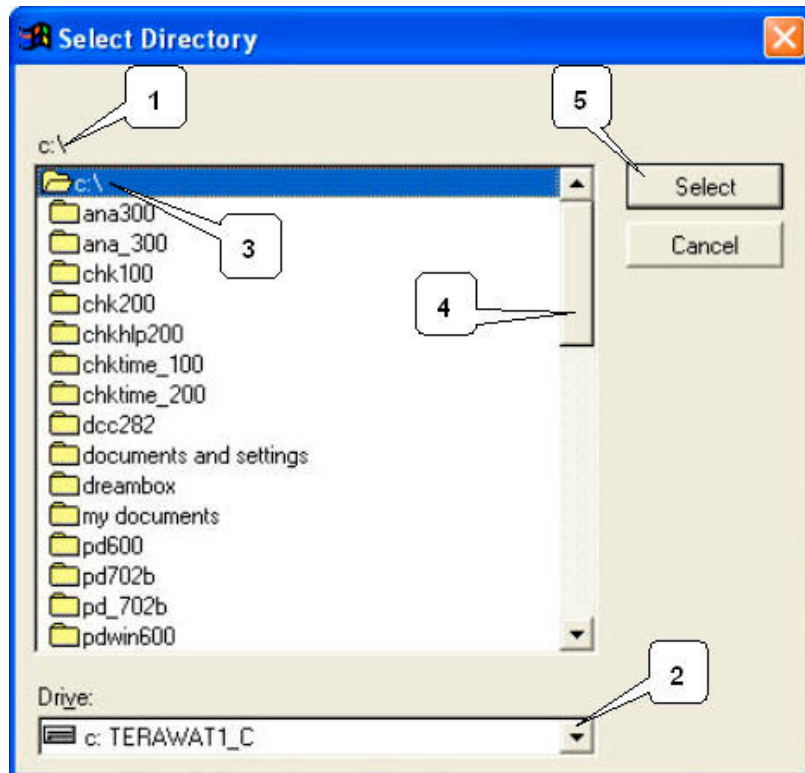


แนะนำการเลือกไฟล์และโฟลเดอร์จากฟอร์ม Select Directory

เมื่อมีการคลิกปุ่มคำสั่งเลือกไดรฟ์\โฟลเดอร์ ในฟอร์มสำรองข้อมูล เรียกใช้ข้อมูลสำรอง กำหนดไฟล์ภาพหน้าจอ กำหนดตราโรงเรียน เรียกข้อมูลของตนเองเข้าโปรแกรมเพื่อทำงาน ฯลฯ จะได้ฟอร์มตามรูป



รูปที่ 1 แสดงฟอร์ม Select directory

1. บรรทัดแสดงตำแหน่งไดรฟ์และโฟลเดอร์
2. เลือกไดรฟ์ที่ต้องการ
3. ดับเบิ้ลคลิกโฟลเดอร์หลัก เช่น C:\ บรรทัดแสดงไดรฟ์และโฟลเดอร์เลือกจะเป็น C:\
4. Scroll หาโฟลเดอร์ที่ต้องการ พบแล้วดับเบิ้ลคลิกเลือก จนกว่าบรรทัดแสดงไดรฟ์และโฟลเดอร์ (ข้อ 1.) ที่เลือกจะได้ตำแหน่งหรือข้อความตามต้องการ
5. เมื่อบรรทัดแสดงไดรฟ์และโฟลเดอร์ที่เลือกถูกต้องแล้ว คลิกที่ปุ่มคำสั่ง Select เพื่อเลือกและจบออกจากฟอร์มนี้

หมายเหตุ หากเลือก Select ข้อความที่ส่งกลับ คือ บรรทัดแสดงไดรฟ์และโฟลเดอร์ ที่เลือก หากเลือก Cancel ข้อความที่ส่งกลับ คือ ข้อความว่าง

