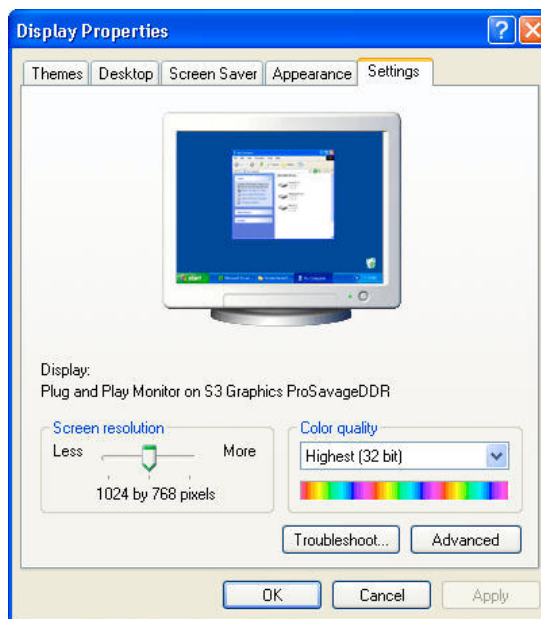


แนะนำการปรับขนาดจอภาพ

โปรแกรมที่ผมเขียน จะต้องตั้งขนาดจอภาพ 1024 by 768 pixels เป็นอย่างต่ำจึงจะใช้งานโปรแกรมได้ วิธีการปรับขนาดจอภาพ ทำได้ดังนี้

1. คลิกขวาที่พื้นที่ว่างๆ บน Desk Top ห้ามคลิกขวาตรง Task Bar ห้ามคลิกขวาตรง Icon เช่น Icon My Computer , Icon Recycle Bin เป็นต้น ต้องคลิกขวาบนพื้นที่ Desk Top ที่ว่างจริงๆ แล้วคลิกซ้ายเลือก Properties หรือจะตั้งจอภาพโดยใช้ Control Panel ก็ได้ โดยคลิกที่ Start เลือก Control Panel คลิกที่ Display จะได้ฟอร์ม Display Properties ตามรูปที่ 1



รูปที่ 1 แสดงฟอร์ม Diskplay properties เพื่อกำหนดขนาดจอภาพ

จากรูปที่ 1 ให้เลือก Page Setting ต่อจากนั้นกำหนดขนาดจอภาพ โดยเลื่อนแถบไสไลด์ที่กรอบ Screen resolution เลือก 1024 by 768 pixels ส่วนกรอบ Color quality จะเลือก Medium (16 bit) หรือ Highest (32 bit) ก็ได้ แล้วคลิกที่ปุ่มคำสั่ง Apply แล้วคลิกที่ปุ่มคำสั่ง OK ต่อจากนั้นเข้าโปรแกรม ก็จะใช้งานโปรแกรมได้

