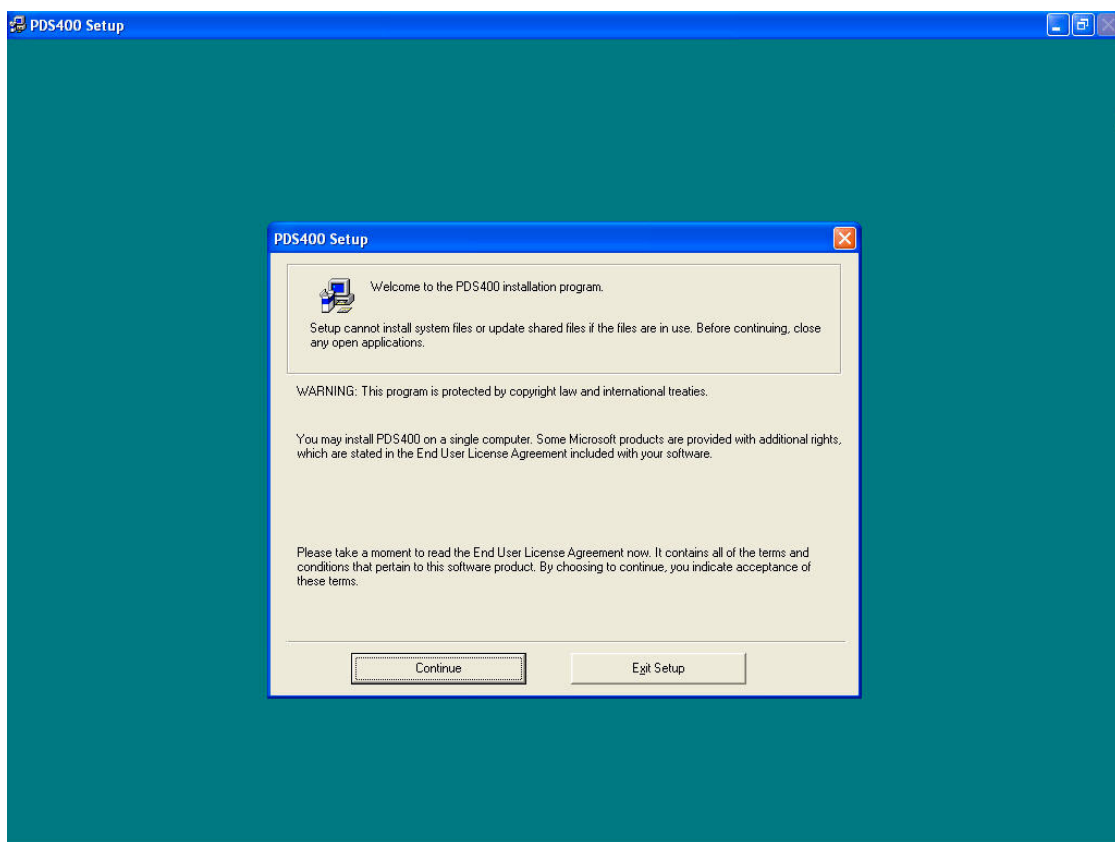


วิธีการติดตั้งโปรแกรมฯ แบบง่ายและรวดเร็ว

หลังจากเข้าไฟล์เดอริติดตั้งโปรแกรมฯ เช่น ไฟล์เดอริ PDS400 (จากแผ่นซีดี ไฟล์เดอริสำหรับติดตั้งโปรแกรมพัสดุโรงเรียน พรบ.60 เวอร์ชัน 4.00) หรือไฟล์เดอริ PDS305 (จากแผ่นซีดี ไฟล์เดอริสำหรับติดตั้งโปรแกรมงานพัสดุและทรัพย์สินโรงเรียน เวอร์ชัน 3.05.4) หรือไฟล์เดอริ Tr605B (จากแผ่นซีดี ไฟล์เดอริสำหรับติดตั้งโปรแกรมจัดตารางสอน เวอร์ชัน 6.05B) หรือไฟล์เดอริ TR_605B_11 (ดาวน์โหลดจากเว็บ www.teesoftware.com ไฟล์เดอริสำหรับติดตั้งโปรแกรมจัดตารางสอน เวอร์ชัน 6.05B) หรือไฟล์เดอริอื่นสำหรับติดตั้งโปรแกรมต่างๆ สังเกตจากเข้าไปในไฟล์เดอริ จะมีไฟล์อยู่ประมาณ 9-10 ไฟล์ และมีไฟล์ชื่อ Setup นามสกุลต่างๆ อยู่ 6 ไฟล์ แต่ไฟล์ที่ใช้เรียกเพื่อติดตั้งโปรแกรมมีไฟล์เดียว คือไฟล์ Setup.exe เมื่อพบแล้วดับเบิลคลิก จะได้หน้าจอแรกของการติดตั้งโปรแกรมฯ ปรากฏดังรูป



รูปหน้าจอแรกของการติดตั้งโปรแกรมฯ

เมื่อได้รูปหน้าจอแรกของการติดตั้งโปรแกรมแล้ว ต่อจากนั้น ให้วางเมาส์ แล้วกด Enter บนคีย์บอร์ดไปเรื่อยๆ จนจบการติดตั้ง (ย้ำ **วางเมาส์** แล้วกด Enter บนคีย์บอร์ดไปเรื่อยๆ) หากกด Enter บนคีย์บอร์ดไม่ผ่านตรง Name กับ Organization ให้คีย์ Name เป็น AAA (A ตัวใหญ่ 3 ตัว) ส่วน Organization ลบเป็นว่าง แล้วกด Enter บนคีย์บอร์ดไปเรื่อยๆ จนจบการติดตั้ง ก็จะติดตั้งโปรแกรมฯ ได้ง่ายและรวดเร็วครับ
