

แนะนำเกี่ยวกับวันเดือนปี

1. การกำหนดวันเดือนปี

เมื่อมีการกำหนดวันเดือนปี ตามรูป

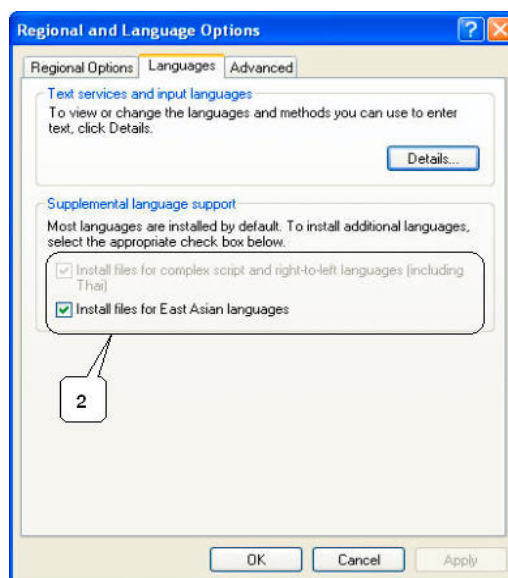


รูปที่ 1 แสดงการกำหนดวันเดือนปี

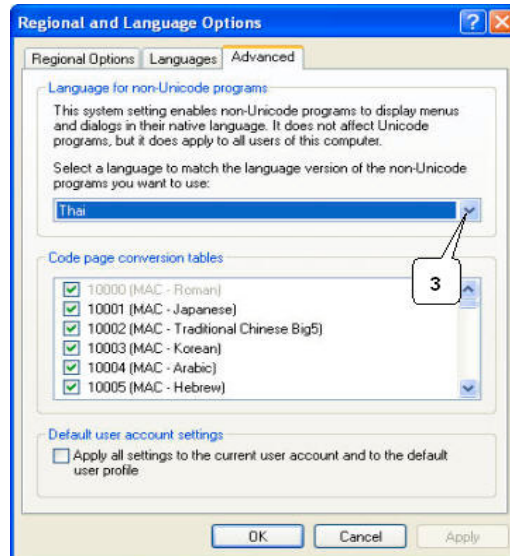
- 1) คลิกที่ ปุ่มลูกศรสามเหลี่ยมชี้ลง เพื่อกระจายวันเดือนปีเพื่อเลือก
- 2) คลิกเพื่อเลื่อนเดือนปีหน้าและหลัง
- 3) คลิกที่อักษรเดือน เพื่อเลือกเดือนโดยตรง
- 4) คลิกที่เลข พ.ศ. เพื่อเลื่อน พ.ศ. แบบ Spinner
- 5) เมื่อได้ พ.ศ. และเดือนที่ต้องการแล้ว ให้คลิกที่วันที่เพื่อเลือก

2. การตั้งค่าหากวันที่ไม่เป็นภาษาไทย

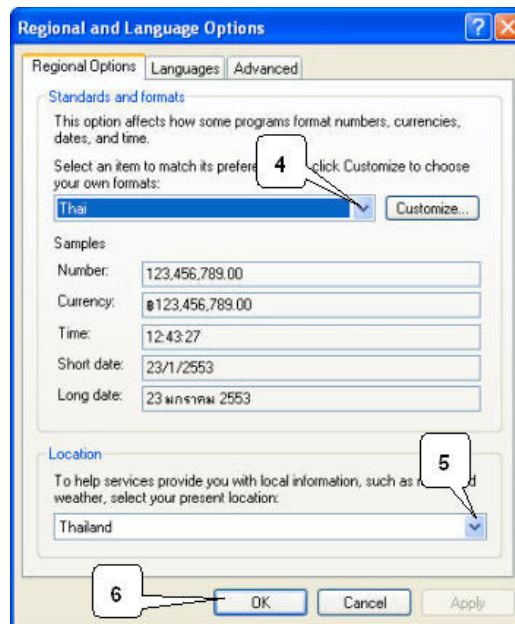
1) เข้า Control Panel แล้วดับเบิลคลิกที่ไอคอน Regional and Language options
จะได้ฟอร์มตามรูป



2) เลือกค่าเพื่อให้ Windows รับภาษาเอเชียใต้ได้ ต่อจากนั้นคลิกที่หน้า Advance จะได้ฟอร์มตามรูป



3) คลิกเลือก Thai ต่อจากนั้นให้เลือกหน้า Regional Options จะได้ฟอร์มตามรูป



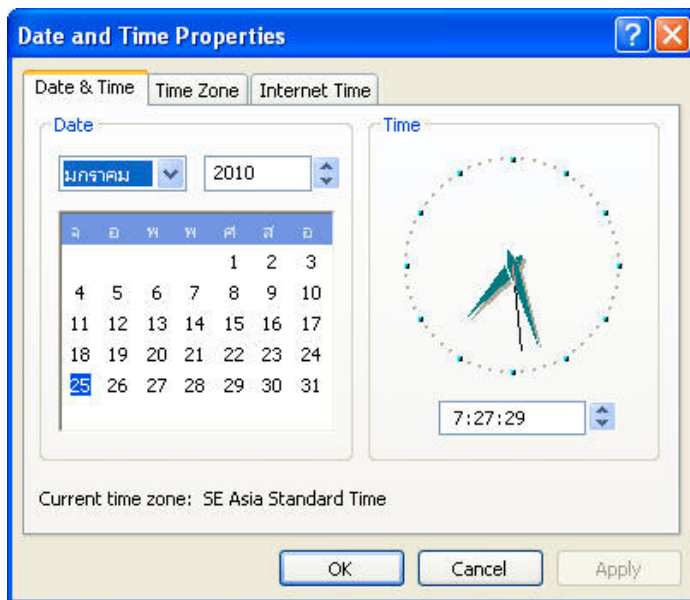
4) คลิกเลือก Thai

5) คลิกเลือก Thailand

6) คลิกที่ปุ่มคำสั่ง Ok ต่อจากนั้นวันเดือนปีในโปรแกรมก็จะเป็นภาษาไทย

3. การกำหนดวันเดือนปีและเวลา ของเครื่องคอมพิวเตอร์ที่ทำงานอยู่

- 1) เข้า Control Panel แล้วดับเบิลคลิกที่ไอคอน Date and Time จะได้ฟอร์มตามรูป



- 2) เลือกหน้า Time Zone หากไม่เป็น (GMT+07:00) Bangkok,Hanoi,Jakarta ให้กำหนดให้เป็น (GMT+07:00) Bangkok,Hanoi,Jakarta
- 3) เลือกหน้า Date & Time ตามรูป เพื่อกำหนดวันเดือนปีและเวลา
- 4) คลิกปุ่มคำสั่ง Ok

หมายเหตุ

- 1) วันเดือนปีและเวลาของเครื่องคอมพิวเตอร์ที่ทำงานอยู่ จะแสดงในโปรแกรม ดังนั้น หากทำงานแบบเครือข่าย (Lan) วันเดือนปีและเวลาของแต่ละเครื่องอาจไม่เหมือนกันก็ได้
- 2) หากวันเดือนปีและเวลาของเครื่องคอมพิวเตอร์ที่ทำงานอยู่ไม่ถูกต้อง ควรกำหนดให้ถูกต้อง
- 3) วันเดือนปีและเวลาของเครื่องคอมพิวเตอร์ที่ทำงานอยู่จะทำงานไปเรื่อยๆ แม้กระทั่งปิดเครื่องคอมพิวเตอร์ก็ยังทำงานอยู่ โดยมีถ่านแบตเตอรี่ให้พลังงาน หากเปิดเครื่องคอมพิวเตอร์แล้ววันเดือนปีและเวลาไม่ตรงความเป็นจริง ต้องตั้งวันเดือนปีและเวลาทุกครั้ง แสดงว่า ถ่านแบตเตอรี่เสื่อมคุณภาพ ให้เปลี่ยนถ่านแบตเตอรี่ใหม่

